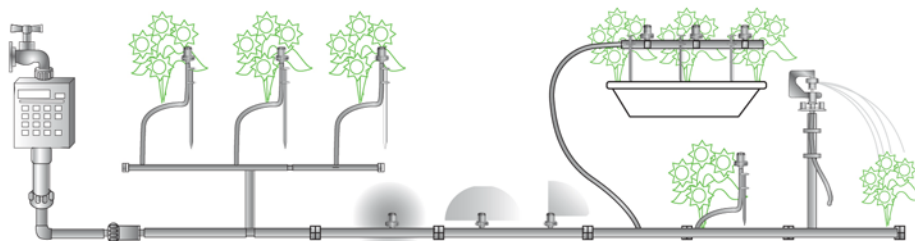


Rega por **gota-gota** ou **localizada**

www.leroymerlin.pt

Utiliza-se para vasos, terraços e pequenas superfícies.

Esquema de instalação



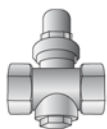
Componentes de uma instalação

Filtro



Coloca-se no início da instalação para evitar a obstrução dos emissores de água

Redutor de pressão



É necessário instalá-lo se a pressão for superior a 1,5 bares

Tubos de polietileno (PE)



- Diâmetro de 25 e 32 mm para as condutas principais
- Diâmetro de 4, 12 e 16 mm para ligar as condutas de gota-a-gota

Conta-gotas

São emissores de rega.

Tipos de conta-gotas:

- **Integrados nos tubos**

- São auto-reguláveis, proporcionando o mesmo caudal em todos os tubos.



- **Integrados nos tubos**

Conta-gotas interlinear

- São auto-reguláveis, proporcionando o mesmo caudal em todos os tubos.



- **Furos realizados nos tubos**

Conta-gotas padrão ou laminar

- O caudal de água emitido é em função da pressão.

- Quanto maior for a pressão de água, maior será o caudal.

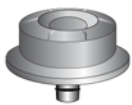


Rega por **gota-gota** ou **localizada**

www.leroymerlin.pt

Utiliza-se para vasos, terraços e pequenas superfícies.

Conta-gotas



Conta-gotas reguláveis

- Permitem regular o caudal emitido



Conta-gotas autocompensadores

- Regulam o caudal mantendo-o em toda a instalação

Microdifusores



- Nebulizam a água sobre as plantas em ângulos de 90°

180°

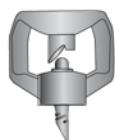


ou 360°



- Podem ser ligados diretamente aos tubos ou ficarem colocados sobre uma vareta de suporte com microtubo

Micro-aspersores



- Projetam a água em forma de jatos.

- Podem ser ligados diretamente aos tubos ou ficarem colocados sobre uma vareta de suporte com microtubo.

Acessórios



- Microtubos de 4mm, uniões, cotovelos, etc.

- Necessários para a instalação completa.