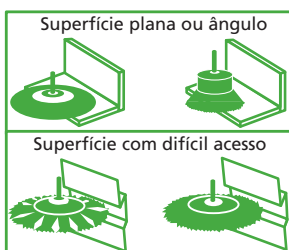


# Que tipo de abrasivos ou escovas usar para o berbequim

[www.leroymerlin.pt](http://www.leroymerlin.pt)

## Abrasivos

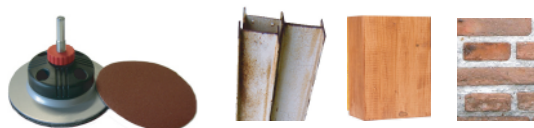


### Cilindro mil folhas



Utiliza-se para lixar e limpar metais, plásticos e madeiras duras.

### Prato articulado e disco de lixa



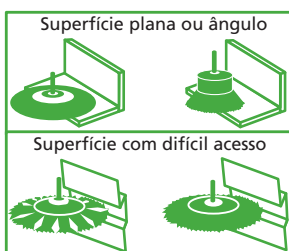
Utiliza-se para lixar todo o tipo de metais, pedras, materiais de construção e madeiras duras. O prato ao ser articulado facilita a lixagem em superfícies de difícil acesso.

### Boina de polir em lã



Utiliza-se para polir metal, madeira, plástico, inox e mármore.

## Escovas

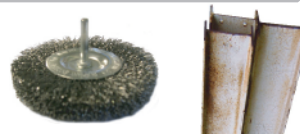


### Escova tipo copo



Utiliza-se para decapar e limpar todo o tipo de metais.

### Escova circular



Utiliza-se para decapar e limpar todo o tipo de metais.

### Escova tipo copo trançado



Utiliza-se para decapar e limpar todo o tipo de metais.

### Escova tipo copo em nylon



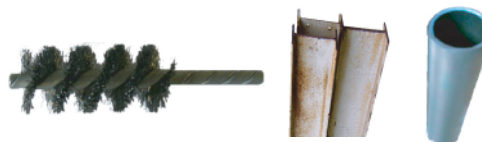
Utiliza-se para decapar e limpar todo o tipo de metais, azulejos e madeiras duras.

### Escova circular em nylon



Utiliza-se para decapar e limpar todo o tipo de metais, azulejos e madeiras duras.

### Escova para tubo



Utiliza-se para limpar o interior dos tubos de metal.